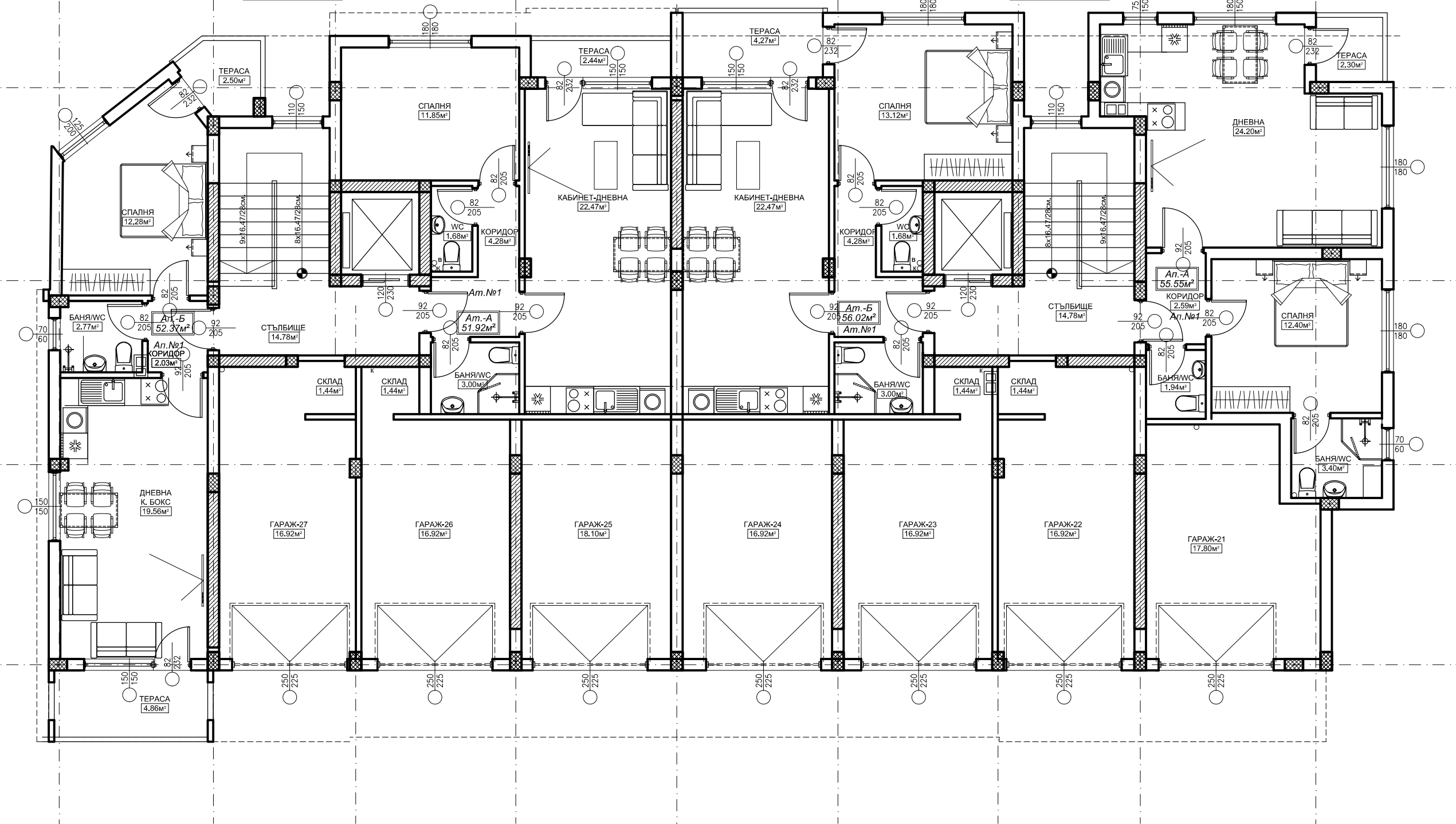




ВХОД 2

ВХОД 1



№	ПОМЕЩЕНИЕ	ПОД	СТЕНИ	ТАВАН
I	ДНЕВНА	Л.ПАРКЕТ	ЛАТЕКС	ЛАТЕКС
II	СПАЛНЯ	Л.ПАРКЕТ	ЛАТЕКС	ЛАТЕКС
III	КУХНЯ	Л.ПАРКЕТ	ЛАТЕКС	ЛАТЕКС
IV	САНИТ. ВЪЗЕЛ	ТЕРАКОТ	ФАЯНС	ПОСТНО
V	КОРИДОР	ТЕРАКОТ	ЛАТЕКС	ЛАТЕКС
VI	СТЪЛБИЩЕ	ТЕРАКОТ	ЛАТЕКС	ЛАТЕКС
VII	ПРЕДВЕРИЕ	ТЕРАКОТ	ЛАТЕКС	ЛАТЕКС
VIII	ТЕРАСА	ТЕРАКОТ	ЛАТЕКС	ЛАТЕКС

- ЗАБЕЛЕЖКА:**
1. ВОЗНИ МЕРИ ПО ЧЕРТЕЖИТЕ СА ЗАДЪЛЖИТЕЛНИ.
 2. ВИСОЧИНАТА НА ВРАТИТЕ, ВИТРИНАТЕ И ПРОЗОРЦИТЕ СА ОТ КОТА ГОТОВ ПОД.
 3. КОМПАНИИТЕ ТЕРИ СА СТАНДАРТИ ТИП "КОМПАТЕТ". РОЗЕТИТЕ ЗА КОМПАНИИТЕ СА НА Н-230CM ОТ КОТА ГОТОВ ПОД.
 4. ВОЗНИ МЕРИ ЗА ИЗПЪЛНЕНИЕ НА ДЕТАИЛИ И ДЕТАЛИИ ДА СЕ ВЪВЕДЪТ ОТ МЕСТО.
 5. ВОЗНИ ОТВОРИ ПРОЗОРЦИ НАД ЛЕЖКА С КОПИРИИ НА ВОДИ ОТ КОТА ГОТОВ ПОД. А ИЛО СЕ НАЛОЖИ ПРОЗОРЦИ НА ПО-НИСКА ВИСОЧИНА Е НЕОБХОДИМО ДА СЕ ПРЕДВИДИ ПРЕДВИЗНИ ПАКЕТИ ДО ИКОИМАНА ВИСОЧИНА ОТ КОТА ГОТОВ ПОД.
 6. ВОЗНИ ПАКЕТИ НА ТЕРАСИТЕ НАД ЛЕЖКА - ПОЛНИ И АКОРИИ С КОПИРИИ НА ВИСОЧИНА - ПОСКО ОТ КОТА ГОТОВ ПОД НА СЪБИТЕ.
 7. ПОД ВОЗНИ МЕРИ ДА СЕ ПОЛОЖИ ТОПОЛОКОСИЦИЯ, СТАКОСИМЕРА И МЕРКА И МЕРКА И МЕРКА.
 8. ВОЗНИ СВЕТИ ПОЛОЖИ НА ПОМЕЩЕНИЯТА СЪОБРАЗНИ В ТОКА А БРУИТЕ ПОЛОЖИ НА ОБЕКТА СЪОБРАЗНИ В ОБЩА ЛЕГЕНДА.
 9. ВОЗНИ КОНСТРУКТИВНИ ЕВЕНТИИ - ПОЛЦИ, ГРЕДИ, КОЛОНИ, ШИВЕИ И ДР. ДА СЕ ПЛЕДЪТ ОТ КОНСТРУКТИВНИТЕ ЧЕРТЕЖИ.
 10. "ВЪС", "ОБС" И "ЕА" ОТВОРИТЕ ДА СЕ ПЛЕДЪТ ОТ ЧЕРТЕЖИТЕ НА СЪОБРАЗНИТЕ СТЕПАНИНОСТИ.
 11. ВИДОИТЕ ВРАТИ НА НА ОКОИДИ ПОМЕЩЕНИЯ ДА БЪДИ С ГРАИЦА НА ОТКРОСИВАЕМОСТ - Е-60.
 12. ИКОИТЕ Е ПРЕДВИДИ ЗА ИНДИВИДУАЛНА ТВОРЕСКА ДЕЙНОСТ И НЕ Е СВЪРЪНИ С ДОСТЪП НА ВЪШНИ ПИЦА.
 13. ОТВОРИТЕ ИНСТАЛАЦИОННИ ПРОСТРАНСТВА СА ПРЕДВИДИ ЗА РАЗПОЛАЖАНИЕ НА КОМПАНИИТЕ ТЕА И НЕ СА ПРЕДВИДИ ЗА ПОСТОЯНЕН ДОСТЪП НА ЮРА, ВРАТИТЕ КАМ ТЪК СЪ РИЗКОСИИ.
 14. ВОЗНИ ВЪТРЕШНИ САНИТАРИИ ВЪЗНИ СЪ ВЕНТИЛАТОРИИ ТРИДИДИТЕНО С РАЗВОДА ОТ ТЪРЪМ ФЛО С ВЕНТИЛАТОРИИ С КОПИИ /КОМПАТОРИИ ВЕНТИЛАТОРИИ С АВТОМАТИИИ ШОЦИ - 90M /А, Н-10M, Н-20M/20M - ВЪК ЧАС "ОБС".
 15. ЗА ОБОРОНИЕ НА ТЕРАСИ НАД ПОМЕЩЕНИЯ - ПЛЕДЪТ СИМА НА ОТВОДИВАНИЕ И ЗАБЕЛЕЖКИ ЗА ИЗПЪЛНЕНИЕ.
 16. ЗА ВОСКА ЕВЕНТУАЛНА ПРОМЕНА ДА СЕ ВЪВЕДОМА ПЛАНИИ ПРОЕКТИИ.
 17. ПРИ ВЪЗНИВАНИЕ НА НЕКОСИИ ПО ПРОЕКТА ДА СЕ ПЪРСЪТ ПРОЕКТИИТЕ.

- ВХОД 1**
- БРУТО ПЛОЩ АПАРТАМЕНТ А - 55,55м²
 - БРУТО ПЛОЩ АТЕЛИЕ Б - 56,02м²
 - БРУТО ПЛОЩ ГАРАЖ №21 - 20,86м²
 - БРУТО ПЛОЩ ГАРАЖ №22 - 21,17м²
 - БРУТО ПЛОЩ ГАРАЖ №23 - 20,57м²
 - БРУТО ПЛОЩ ГАРАЖ №24 - 19,30м²
 - БРУТО ПЛОЩ СЪЛБИЩЕ, АС. - 21,36м²
 - БРУТО ПЛОЩ ЕТАЖ ВХ.№1 - 235,61м²

- ВХОД 2**
- БРУТО ПЛОЩ АТЕЛИЕ А - 51,92м²
 - БРУТО ПЛОЩ АПАРТАМЕНТ Б - 52,37м²
 - БРУТО ПЛОЩ ГАРАЖ №25 - 19,30м²
 - БРУТО ПЛОЩ ГАРАЖ №26 - 20,57м²
 - БРУТО ПЛОЩ ГАРАЖ №27 - 21,17м²
 - БРУТО ПЛОЩ СЪЛБИЩЕ, АС. - 21,38м²
 - БРУТО ПЛОЩ ЕТАЖ ВХ.№2 - 208,20м²
 - БРУТО ПЛОЩ ЕТАЖ СГРАДА - 396,00м²

РАЗПРЕДЕЛЕНИЕ I ет. М 1:50

АРХИТЕКТУРНО БЮРО "РУМЕН ШЕКЕРОВ" ул. "Ап. Стамболийски" 1, тел. 0888 756 580			
ОБЕКТ: ЖИЛИЩНА СГРАДА в УПИ II 5783, 5794, 5795, 5802, ПИ 56722.662.650/1, 164, рп.ПЛЕВЕН			
Проектант:	арх. Р. Шекеров арх. Ст. Шекеров	Част:	АРХИТ.
Сълюбовали:	инж. Ивана инж. Станислав инж. Йосиф	Фаз:	Т. И. Пр.
ТВ:	инж. Георгиева	М:	М 1:50
Рисували:	арх. Шекеров	№:	2021 год.

СЪГЛАСЕН С ПРОЕКТА СОБСТВЕНИК: 1.